



INFOSCAN®

INFO SOLUTION SCANNER LØSNING

Komplet scannerløsning til alle typer
lageroperationer – fuldt integreret med VISMA

Få effektiviseret lagerets operationer med en INFOSCAN løsning fra Info Solution og reducer såvel tidsforbruget som fejlprocenten markant. Opnå samtidig en detaljeret sporingsgrad og historik.

INFOSCAN er markedets mest fleksible og fremtidssikrede scannerløsning til alle former for lageroperationer. Via systemets Field Operators, kan løsningen nemt tilpasses til din virksomheds særlige behov og ønsker.

Læs mere på www.infosolution.dk

Batchoperationer eller trådløs kommunikation?

INFOSCAN kan kommunikere med terminalerne via en docking station, via direkte kabeltilslutning, men virker også med trådløst netværk (TCP/IP) eller via en Ethernet docking station.

Derved er løsningen fleksibel og kan tilpasses din virksomheds behov både nu og i fremtiden.

Fleksibel konfiguration af fleksibilitet med Field Operators

Via INFOSCAN Field Operators kan du bestemme hvorledes din terminal skal behandle data samt hvordan den skal opføre sig når der scannes. Du kan knytte disse funktioner i et utal af kombinationer helt ned på vareniveau.

Du kan f.eks. bestemme om en given vare skal promte for et serienummer. Du kan også bestemme om dette serienummer skal valideres op mod en liste af gyldige serienumre for den pågældende vare.

Du kan også bruge feltformaterne til at validere en indscanning. Hvis dit serienummer kun må bestå af tal, kan du med feltformaterne få INFOSCAN til at afvise en indscanning der indeholder alt andet end tal.

Mulighederne med Field Operators er rigtig mange og dækker alle almindelige lageroperationer. Skulle netop din virksomhed have helt særlige ønsker kan vi nemt og enkelt udvikle nye Field Operators som løser opgaven.

Som bruger af INFOSCAN betyder det også at alle de Field Operators som udvikles af andre firmaer, vil være tilgængelige for dig også i den næste opdatering af programmet.

Variable felter

Har din virksomhed særlige behov for registreringer har INFOSCAN frie felter, som kan opsættes til at håndtere disse behov. Det kunne være at du ønsker at registrere batchnummer, sidste salgsdato, leverandørens produktID o.s.v. Alt sammen kan opsættes i INFOSCAN, så data leveres præcist og pålideligt tilbage til VISMA.

Frie felter navngives i opsætningen så de på terminalen vises med et navn, som giver mening for brugeren.

Alle frie felter understøtter naturligvis brugens af såvel Field Operators som feltformater.

Fuld sporbarhed

Alle operationer på lageret stemples med brugernavn, dato og klokkeslæt, som automatisk kan indlæses i Visma hvis det ønskes. Data forbliver også så længe dette ønskes på INFOSCAN serveren så du altid kan spore tilbage, lige så længe du ønsker at gemme transaktionerne.

Dette værktøj er uvurderligt til sporing af operatørfejl eller andre problemer med lageroperationerne og sikre at du altid kan finde både kilden og årsagen til evt. fejl.

Understøtter et utal af terminaler

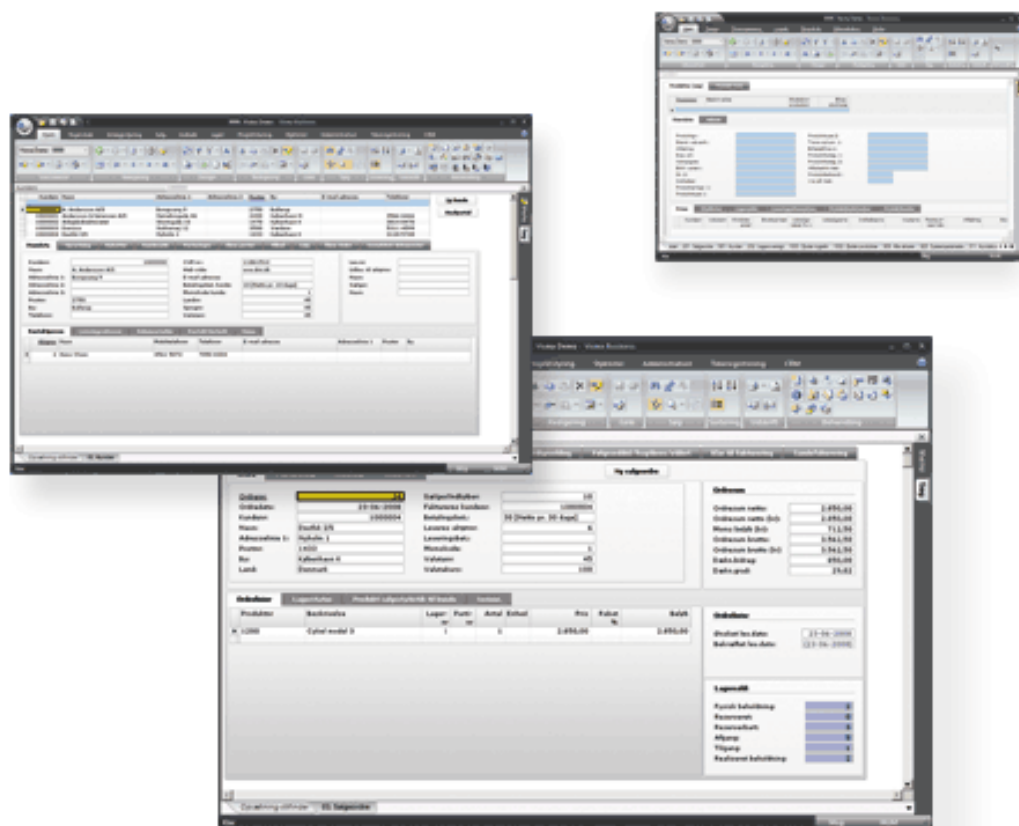
INFOSCAN understøtter de fleste terminaler med Windows Mobile eller Windows CE. Vores UpdateService gør at applikationen automatisk opdateres på de enkelte terminaler når der lægges en ny version ud på serveren.

Individuel tilpasning af skærme og menuer

INFOSCAN kan konfigureres så det passer både visuelt og funktionelt til din virksomhed. Brugerens menuer tilpasses til jobfunktioner og skærmdialoger kan vises på det sprog som brugeren foretrækker. Det betyder at INFOSCAN også kan bruges på lagre i udlandet eller på lagre betjent af udenlandsk personale.

VISMA Business

Info Solutions Certifikat er udviklet til- og integreret 100% med Visma Business. Visma er efter vores bedste overbevisning fremtidens ERP system.



Visma's ERP kunder er de mest tilfredse

Visma har de mest tilfredse ERP kunder. Det viser en frisk undersøgelse udført af det svenske analysefirma DataDIA hvor 5000 af de største virksomheder i de nordiske lande har svaret på spørgsmål omkring hvilke systemer de bruger til virksomhedsstyring og hvor tilfredse de er.

Når det gælder brugertilfredshed, får Visma topscore, og rangerer højest på listen. Længere nede følger JD Edwards, Agresso og SAP.

- Tilfredse kunder er noget af det aller vigtigste for os. Vi leverer løsninger som er virksomhedskritiske for brugerne, og vi bidrager til at forretningsprocesser hos mere end 200.000 små og store kunder kører som de skal. Dette ansvar tager vi alvorligt, og vi er selvsagt yderst tilfredse med resultaterne af denne undersøgelse, siger koncernchef Øystein Moan.

- Vi har en systematisk dialog med brugerne af vores løsninger. Det store antal kunder giver os kendskab om hvad der fungerer, og vi kan bruge kundernes feedback til at udvikle endnu bedre software og services, fortsætter koncernchefen.

Undersøgelsen viser også at Visma kaprer større markedsandele end størstedelen af konkurrenterne. Vismas andel af nye installationer af ERP systemer i de nordiske lande steg fra 9 procent i 2007 til 13 procent i 2008.

- Som en nordisk aktør har vi fordelen af hele tiden at være tæt på vores kunder og deres arbejdsprocesser. Vores virksomhedsidé er baseret på at forstå hvordan nordiske virksomheder fungerer og hvilke produkter og tjenester de har behov for i forhold til at effektivisere driften. Nordiske virksomheder har høje omkostninger, og må kompensere for dette ved at arbejde hurtigt og effektivt for at forblive konkurrencedygtige. Vi tager stigningen i markedsandele og tilfredsheden blandt brugerne som en bekræftelse på at vores produkter og tjenester tilfører vores kunder værdi, afslutter Øystein Moan.

Baggrund:

Undersøgelsen fra DataDIA omfatter virksomheder med mere end én ERP installation i mindst tre nordiske lande og som har en omsætning på mere end 20 millioner euro for norske, danske og finske selskaber, og mindst 10 millioner euro for svenske.

Top 10-listen over hvilke ERP-leverandører virksomhederne er mest tilfredse med, ser således ud:

1. Visma
2. JD Edwards
3. Agresso
4. SAP R/3
5. Dynamics NAV
6. Dynamics AX
7. Oracle
8. Maconomy
9. Aspect
10. IFS



SPECIALLØSNINGER

Med udgangspunkt i en grundig dialog, udvikler vi løsninger der møder vore kunders behov for specielt tilpasset funktionalitet

Vores erfaringer fra mange år i branchen, sikrer et bredt og solidt fundament for at indtræde som virksomhedens sparringspartner.



INTERNET

Skab sammenhæng med din virksomheds virtuelle hverdag gennem integrerede løsninger. Med VISMA som centrum, skaber vi tilgange og deling af data via internettet, sikkert og effektivt.



UDDANNELSE OG SUPPORT

Vi er hos dig i det omfang du ønsker det. Vi tilbyder dig effektiv uddannelse hos dig eller i vores faciliteter. Vi tilbyder også fjernsupport og undervisning via videokonferencer eller webcast.

KONTAKT

Brøndby
Skelmarksvej 4
2605 Brøndby
+45 4696 9696 tlf.
+45 4396 9697 fax.

Århus
Runetoften 14
8210 Århus V
+45 4696 9696 tlf.
+45 8745 6099